

総合建築会社  
株式会社 吉田組

# CORPORATE PROFILE



株式会社 吉田組

〒073-0403 北海道歌志内市本町231番地  
TEL 0125-42-2377 FAX 0125-42-3130  
E-mail: forestofmeg@quartz.ocn.ne.jp  
URL: <http://www.meg.ecnet.jp/>



# いつまでもこの地で、 お客様とともに

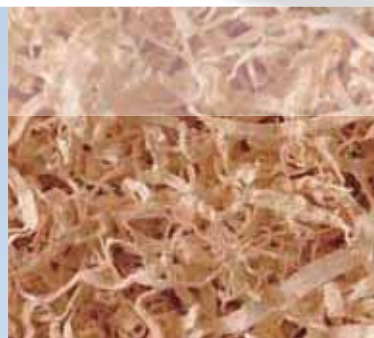
私ども吉田組は、空知の地で誕生し、  
60年余り、空知全域・全道で建築業を営んでまいりました。  
北海道の大自然の中、地域の皆様に支えられながら、

多様化するニーズにお応えできるよう、  
常に「一意専心」の心構えを持ち、  
近年では、自然環境についても注目し、  
業務に取り組んでおります。

地域という大切さをいままでも、  
これからも忘れることなく、  
お客様のお気持ちにお応えしてまいります。

nature

eco



## ■ 事業内容

### 住宅の 設計・施工

建築工事から設計デザインまで、地域密着型の視点と確かな技術でお応えします。



### ログハウスの 設計・施工

これまでの経験を活かし、お客様の用途に合わせたご提案をさせていただきます。



### 住宅の リフォーム

建物の不都合な部分を改善し、より心地の良い住まいにするお手伝いを致します。



## ■ ご挨拶

### 皆様のより快適な環境づくりのパートナーとして



代表取締役社長  
吉田 秀 範

株式会社 吉田組は、昭和25年の創業以来、「顧客第一」「安全最優先」のモットーのもと、総合建設業ひとすじに地域の皆様とともに発展してまいりました。これもひとえに皆様方のご支援、ご愛顧のおかげと社員一同感謝しております。

これからも今までの業績に甘んずること無く、時代と共に変化し、お客様の多様なご要望にお応えできるよう、お客様に満足いただける製品の提供に努めてまいります。

皆様のより快適な環境づくりのパートナーとして、これからもお客様のニーズに的確にお応えしてまいります。

## ■ 会社概要

商 号 / 株式会社 吉田組

所在地 / 〒073-0403 北海道歌志内市字本町231番  
TEL (0125)42-2377 FAX (0125)42-3130

代 表 / 代表取締役 吉田 秀 範

設 立 / 昭和25年1月

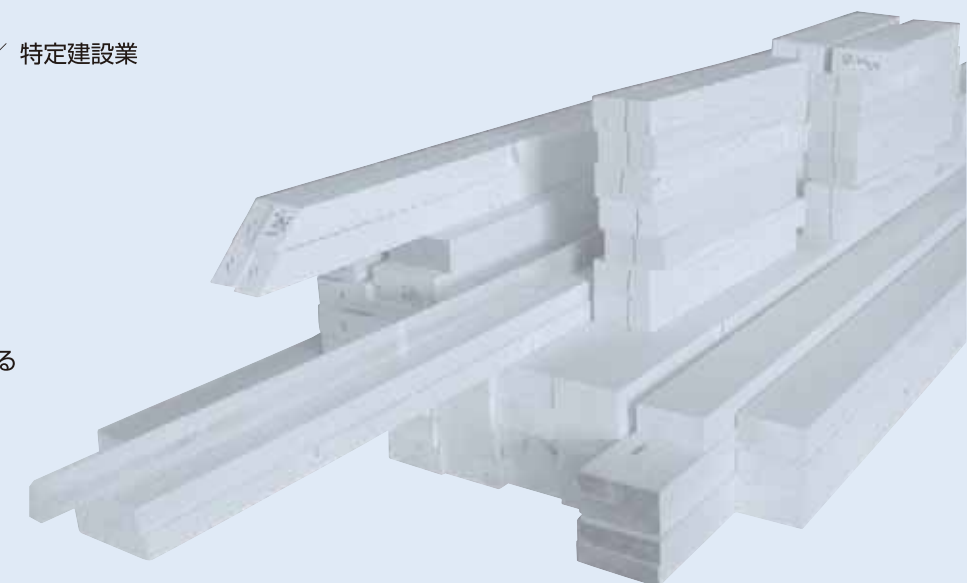
資本金 / 3,400万円

事業種 / 特定建設業

## ■ 企業理念

「顧客第一」  
創意工夫を常に意識し、  
顧客の満足する最良の製品を提供する

「安全最優先」  
安全・安心を基軸とした  
取扱いや維持管理を心がける



# 人と環境に優しい 「家づくり」を目指して



近年では、木材の需要が高まり

日本はもとより世界各地で伐採が進み、

地球環境にも影響を与えるようになってきており、

「環境破壊」というと、

森林伐採が一番にイメージされるかと思います。

しかし、伐採を抑制が必要な森林がある一方で、  
手を入れないと荒廃する森林があるのも現状です。

吉田組では、間伐材や倒木、建築廃材や端材等の多くが  
産業廃棄物として処理されていることにも着目し、

人と環境が共に笑顔になれる「家づくり」を目指して  
地域に貢献してまいります。

forest

house

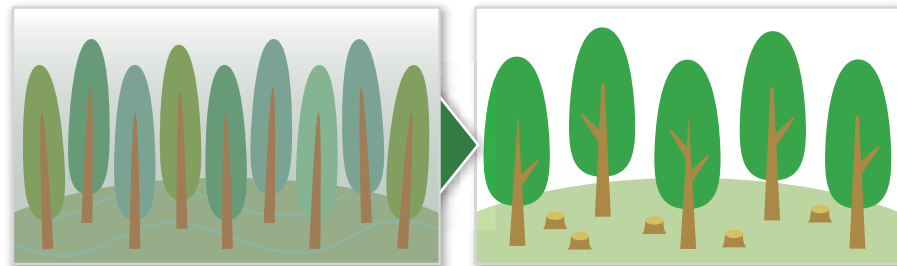
## ■ 未来につづく森作り

森林は再生可能な、実は優れた循環型資源です。

化石燃料(石炭・石油)の様に限りある資源ではないので、計画的な伐採(間伐)や育成を行えば、永久に生産し、使い続けることができます。とりすぎは良くないですが、きちんと手入れをすることで、未来につづく森を作ることができます。

### ● 間伐

間伐とは、混みあった森林から曲がったり弱ったりしている木を抜きさし、森林内を明るく保つ、木の成長促進に欠かせない作業です。そして、間伐により得られた木材(間伐材)の有効利用の一つに住宅づくりがあります。

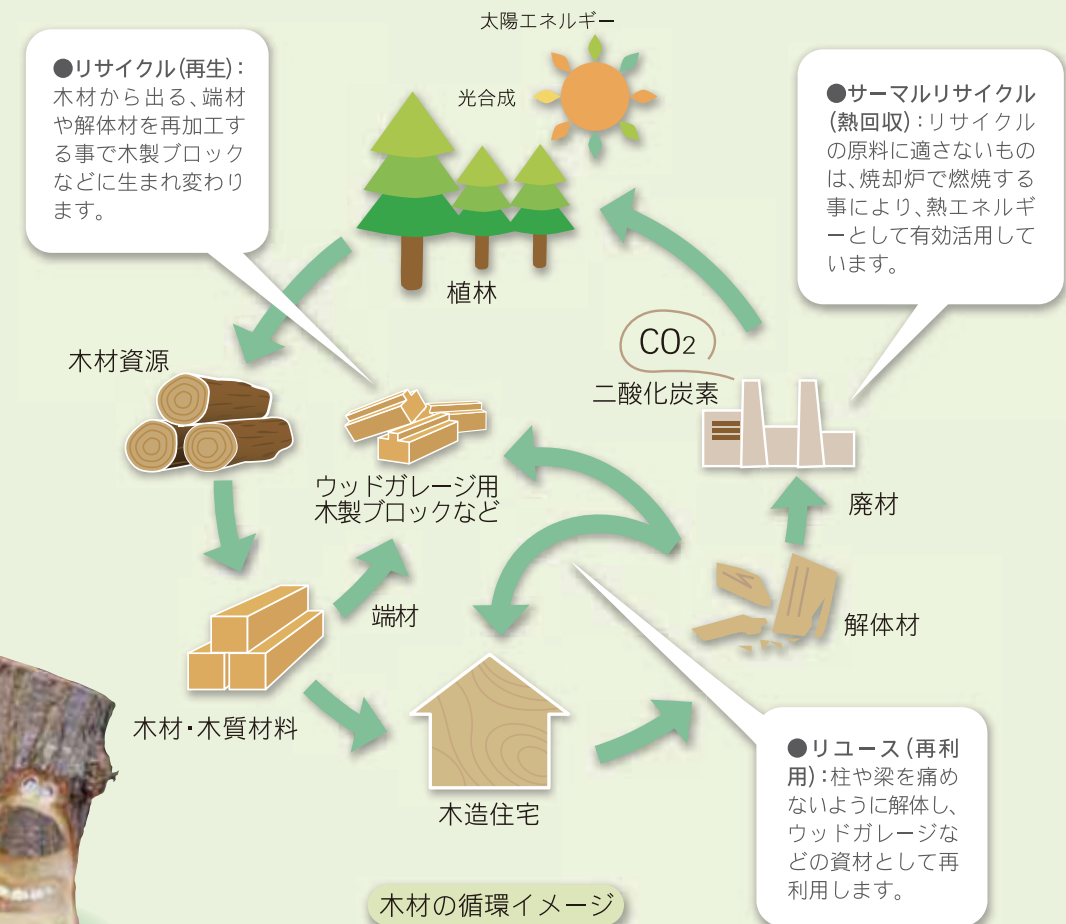


木を成長したままにすると窮屈になり、光が充分当たらず、成長が鈍く、根を張ることも難しく、水を蓄える力や土壌を守る力の弱い森になります。

「間伐」をすると、1本1本の木が丈夫な木に育つようになり、将来は立派な丸太が収穫できます。その後、また新たな苗木を植え、森林を再生していきます。

## ■ 森林は再利用できる

木材は環境への負荷の小さい「環境素材(エコ・マテリアル)」です。  
住宅を解体した後も全て廃棄される訳ではなく、様々なものに形をかえて、利用されるので無駄の少ない素材といえます。

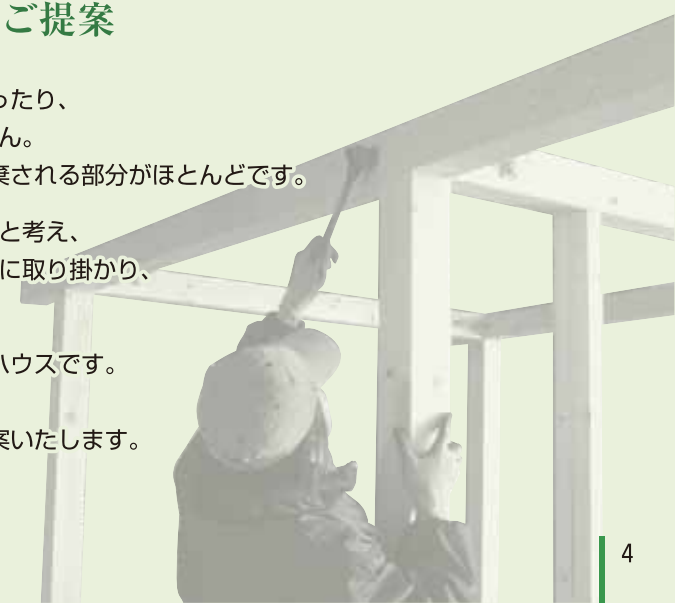


## ■ 材料を工夫して、環境に対する考え方をご提案

木材の現状は、リサイクルやエコが叫ばれる中、規格に合わなかったり、寸法が足りないなどの理由で、廃棄される木材も少なくありません。最近では、古材として解体材が見直されていますが、まだまだ廃棄される部分がほとんどです。

吉田組では、「森の恵み」を少しでも再生(リサイクル)出来ないかと考え、まずは、本来の用途に使えなくなった短い木を使った建物の制作に取り掛かり、角口を手掛けて参りました。

現在弊社で主流に成りつつあるのが在来工法(軸組工法)のログハウスです。自然の恵みを大切にしたい、そんな願いを込めて、家主様にも環境にも優しい新しいスタイルのログハウスをご提案いたします。



# 「ログハウスづくり」が もっと身近に



吉田組では、ログハウスのセルフビルドを挑戦頂けます。

「ログハウスをセルフビルドしてみたいが、本当に自分で建てられるのか」と、

不安を感じている方も多いと思います。

弊社では、ログハウスを自分で建てられる方に対して、

お客様に「家づくり」をもっと身近に感じて頂けるよう、様々なサポートを行っています。



## ■ サポート体制

- ・ 施工費の見積用データ提供（見積用基礎伏図等）
  - ・ 基礎伏図、組み立て図
  - ・ 電話での施工相談、施工指導、常時受け付け
  - ・ 現場での施工指導（1日無料）
  - ・ 有料での、職人派遣
  - ・ 「セミ」セルフビルド
- ※初心者の方には、セミセルフビルドをお勧めしています。



## ■ 組み立ての様子

仲間や家族とセルフビルドに  
挑戦してみたいは  
いかがでしょうか。

